



Actualización de la Firmware para Routers Draytek

Guía de usuario

i. Índice

i.	Índice.....	2
1.	Introducción	3
2.	Pasos para actualizar la firmware del router Vigor 2600Ge.....	3
2.1	Verificar la versión que tiene el equipo actualmente	3
2.2	Instalar la herramienta router tools	4
2.3	Descargar la Firmware.....	8
2.4	Actualizar la Firmware.....	8
3.	Verificación de la Actualización.....	10
4.	Repercusión en el equipo.	11

1. Introducción

Los routers que Arrakis comercializa para su servicio de ADSL, llevan cargado en su memoria una información que configura el router. Esta información es posible que se modifique a lo largo del tiempo para mejorar el rendimiento del equipo. Para ello, el fabricante incluye una herramienta de actualización en el CD que se adjunta con el equipo. Esta herramienta también está disponible en la web de Arrakis, en: <http://www.arrakis.com/actualizaciones>.

Arrakis ofrece sus equipos con la firmware actualizada y personalizada con los parámetros de configuración del adsl de Arrakis. No obstante, en la web le ofrecemos la última firmware actualizada para Arrakis. Tenga en cuenta que si descarga una firmware de internet que no sea la de Arrakis, su equipo no va a poder navegar por Internet hasta que no se corrijan los parámetros necesarios para sincronizar el adsl.

Por ellos recomendamos utilizar **exclusivamente** las firmwares publicadas en la nuestra web.

2. Pasos para actualizar la firmware del router Vigor 2600Ge.

Siga cuidadosamente los pasos que a continuación se indican para evitar dejar bloqueado su equipo. Y tenga en cuenta que la actualización de la firmware del router la deberá hacer por ethernet, o sea, mediante cable del router a la tarjeta de red del Pc.

2.1 Verificar la versión que tiene el equipo actualmente

Para ello encendemos el equipo y abrimos un navegador. Escribimos en la barra de direcciones la url para acceder al router: <http://192.168.1.1/> y pulsamos intro. Esto nos pedirá la contraseña de acceso al router. Dejamos libre el campo usuario y escribimos la contraseña, pulsamos "intro".

Se mostrará esta pantalla:

Aquí podemos ver la versión que tenemos actualmente. En caso de que no sea la última versión homologada por Arrakis-BT, deberá actualizarla para un mejor rendimiento del equipo. Si vemos que la versión que tenemos es inferior a la última publicada en: <http://www.arrakis.com/actualizaciones> continuaremos los siguientes pasos. En otro caso no tendremos que hacer nada.

2.2 Instalar la herramienta router tools

Primero hemos de verificar si ya tiene instalada dicha herramienta. Para ello deberá verlo en Inicio/Programas, si aparece una carpeta llamada Router Tool V2.5.3 ó 2.5.4 puede utilizar ese software para actualizar la versión de al firmware.

Si no tiene instalada esta herramienta puede hacerlo ejecutando la instalación desde el fichero router tool que se incluye en el cd del router. Si no dispone del CD también podrá descargar dicha herramienta desde este enlace: <http://www.arrakis.com/actualizaciones> en el apartado "Herramienta para actualización de la firmware de los router Vigor de Draytek".



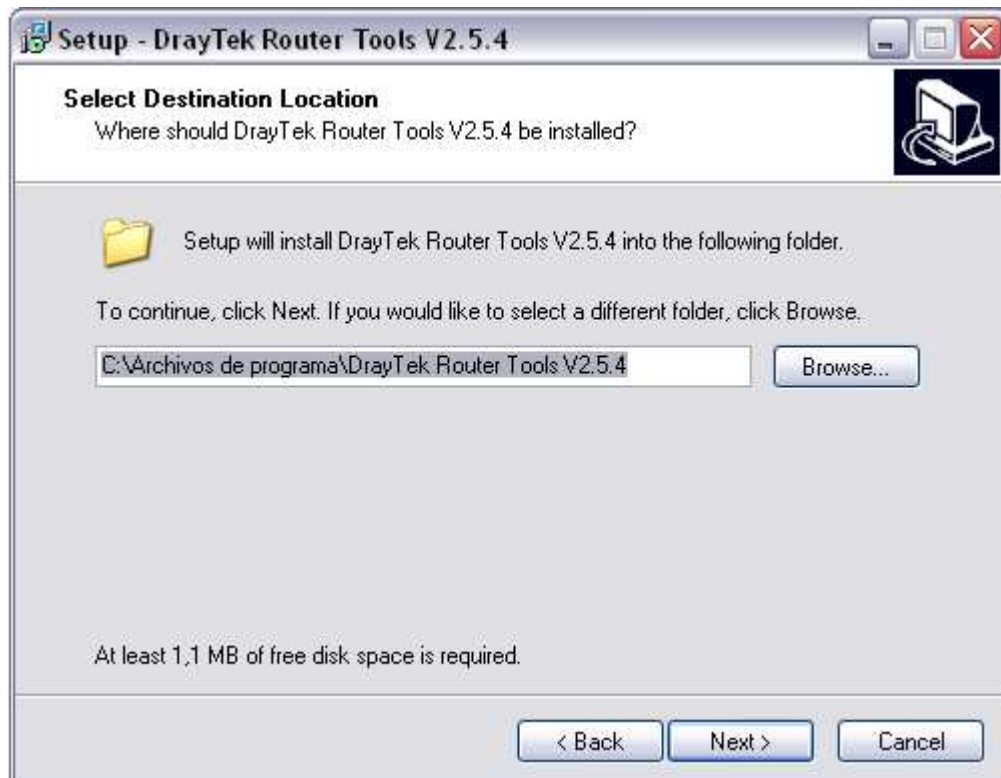
Pulsando el enlace se bajará el archivo llamado RTS254.exe, guárdelo en el escritorio de Windows. Una vez finalizada la descarga ejecútelo.

Se mostrará esta pantalla:

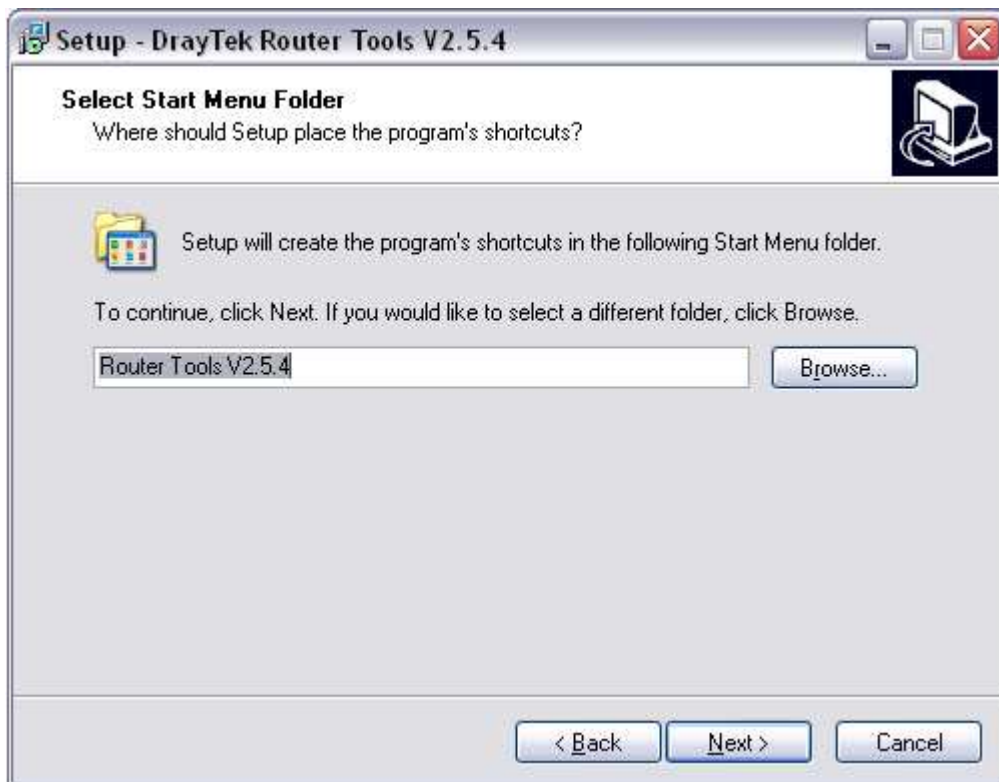


pulse el botón "Next".

En la siguiente pantalla deberá indicar donde quiere instalarlo y pulsar de nuevo "Next":



En la siguiente pantalla seleccione el nombre de la carpeta para el menú de inicio y pulse "Next".



Elija si desea crear un acceso directo en el escritorio de Windows y pulse "Next":



En la siguiente pantalla se muestran los parámetros elegidos para la instalación, para comenzar la instalación pulse "Install".



Esta pantalla confirma que la instalación se ha finalizado correctamente, pulse "Finish":



Con este último paso ya tenemos instalada la herramienta que nos permite actualizar la firmware del router. Ahora necesitamos el archivo de actualización de la misma.

2.3 Descargar la Firmware

Para descargar la nueva firmware abra un navegador y vaya a la dirección dada anteriormente: <http://www.arrakis.com/actualizaciones>

Haga doble clic sobre la firmware de su equipo, tenga en cuenta que de todas las firmwares publicadas en esta web, sólo una corresponde a su equipo. Descargue el archivo en el escritorio de Windows, y posteriormente descomprímalo con el winzip.

Con este paso ya tenemos el archivo con la información necesaria para actualizar la firmware del router.

2.4 Actualizar la Firmware

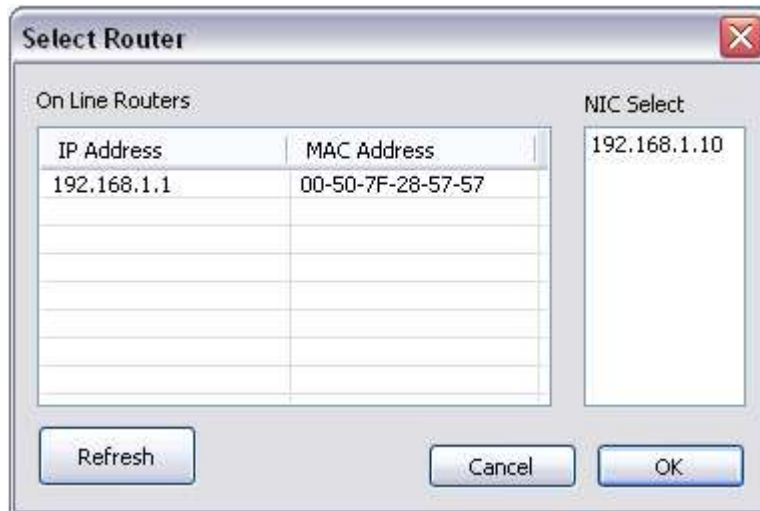
Aunque hay varias formas de hacerlo, vamos a detallar la forma mas fácil de hacerlo. Vaya a inicio\programas\router tools\ , tal y como se muestra en la siguiente imagen.



Pulse sobre "Firmware Upgrade Utility". Esto lanzará la aplicación instalada anteriormente que permite actualizar la firmware. Se mostrará esta pantalla:



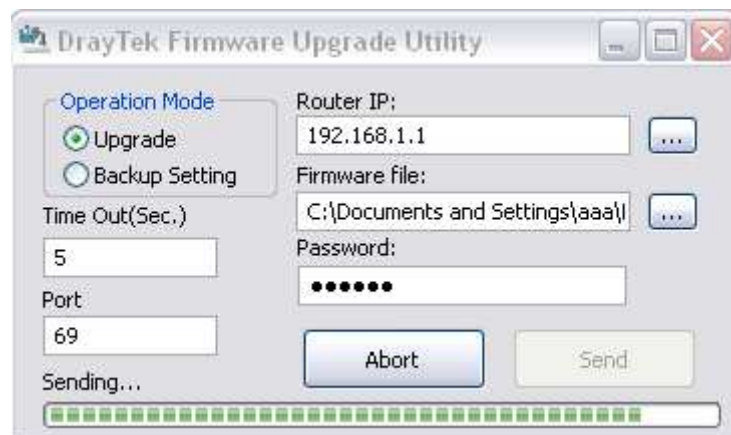
En el campo Router IP debemos poner la IP del router: 192.168.1.1. No obstante si pulsamos el botón que hay a la derecha de este campo, la aplicación nos detecta la ip del router tal y como se muestra en la siguiente pantalla:



Seleccionamos la IP Address en el campo de la izquierda y pulsamos el botón "OK".

En el siguiente campo: "Firmware file", hemos de poner la ubicación del fichero con la nueva firmware bajado anteriormente al escritorio de Windows desde la web de Arrakis. Podemos escribir la ruta de ubicación o pulsar el botón de la derecha de ese campo para localizar el archivo y determinar la ruta automáticamente.

El último campo lo rellenamos poniendo la contraseña actual de acceso al router y pulsamos el botón "Send" para enviar el nuevo fichero al router.



Muy importante: el router no debe apagarse hasta que no finalice el proceso, porque se quedará bloqueado.

Una vez finalizado el traspaso del archivo al router, éste se reiniciará automáticamente, y arrancará con la nueva versión de la firmware. El proceso mostrará este mensaje:



3. Verificación de la Actualización

Para confirmar que hemos realizado todos los pasos correctamente le recomendamos efectuar la siguiente comprobación. Abra un navegador y escriba en la barra de direcciones la dirección del router: <http://192.168.1.1/>. Introduzca la clave de acceso al router que tenía anteriormente y pulse el botón "Aceptar".



The screenshot shows a web browser window titled "Conectar a 192.168.1.1". The page has a blue header with a key icon and the text "Login to the Router Web Configurator". Below the header, there are two input fields: "Usuario:" with a dropdown menu and "Contraseña:" with a text box. A checkbox labeled "Recordar contraseña" is located below the password field. At the bottom of the form, there are two buttons: "Aceptar" and "Cancelar".

Esto le dará acceso al router, y este mostrará la pantalla de su menú general de configuración. Compruebe que la versión de la firmware que muestra esta pantalla es la versión que Usted pretendía actualizar: , la 2.5.9_RC".

ARRAKIS Router Web Configurator

Setup Main Menu
DrayTek Corp.

- Model : Vigor2600Ge annex A
- Firmware Version : 2.5.9_RC2
- Build Date/Time : Thu Mar 2 17:56:36.66 2006
- LAN MAC Address : 00-50-7F-28-5E-DD

Basic Setup (Setup First)

- >> [Administrator Password Setup](#)
- >> [LAN TCP/IP and DHCP Setup](#)
- >> [Wireless LAN Setup](#)

Quick Setup

- >> [Internet Access Setup](#)

Advanced Setup

- >> [Dynamic DNS Setup](#)
- >> [Call Schedule Setup](#)
- >> [NAT Setup](#)
- >> [RADIUS Setup](#)
- >> [Static Route Setup](#)
- >> [IP Filter/Firewall Setup](#)
- >> [VPN and Remote Access Setup](#)
- >> [UPNP Service Setup](#)

System Management

- >> [Online Status](#)
- >> [VPN Connection Management](#)
- >> [Configuration Backup / Restoration](#)
- >> [SysLog / Mail Alert Setup](#)
- >> [Time Setup](#)
- >> [Management Setup](#)
- >> [Diagnostic Tools](#)
- >> [Reboot System](#)
- >> [Firmware Upgrade \(TFTP Server\)](#)

Copyright (c) 2004, DrayTek Corp. All Rights Reserved.

4. Repercusión en el equipo.

La repercusión de este proceso en el equipo es la siguiente. Hemos modificado el software interno del router, de forma que la eficiencia del mismo será mejor. Además hemos mantenido todos los parámetros configurados en la versión anterior: redirección de puertos, claves de acceso, VPN's, restricciones de navegación, etc..., con lo cual no debemos volver a configurar nada que no sea anterior.