



Instrucciones para la configuración manual de modalidades ADSL 6 y 20 Mbps

Módem Aztech 100 U (USB)



Release 1.0
Noviembre 2007

Introducción

En este documento se describen las instrucciones para configurar de forma manual su equipo para adaptarlo a la configuración de los servicios de banda ancha en sus modalidades 6 y 20 Mbps.

Antes de continuar lea esta información

Siga estas instrucciones solo en el caso de que Ud. haya contratado un servicio de Banda Ancha de modalidad 6 ó 20 Mbps.

Aplicar esta configuración en su equipo si Ud. no dispone de alguna de estas dos modalidades provocará que su actual conexión de 1 Mbps, 2 Mbps, 3 Mbps, 4 Mbps u 8 Mbps deje de funcionar totalmente.

Si no está seguro de la modalidad que Ud. tiene contratada, puede confirmarlo consultándolo en su Panel de Control de Cliente o a través de nuestro Servicio de Atención al Cliente.

Nota previa

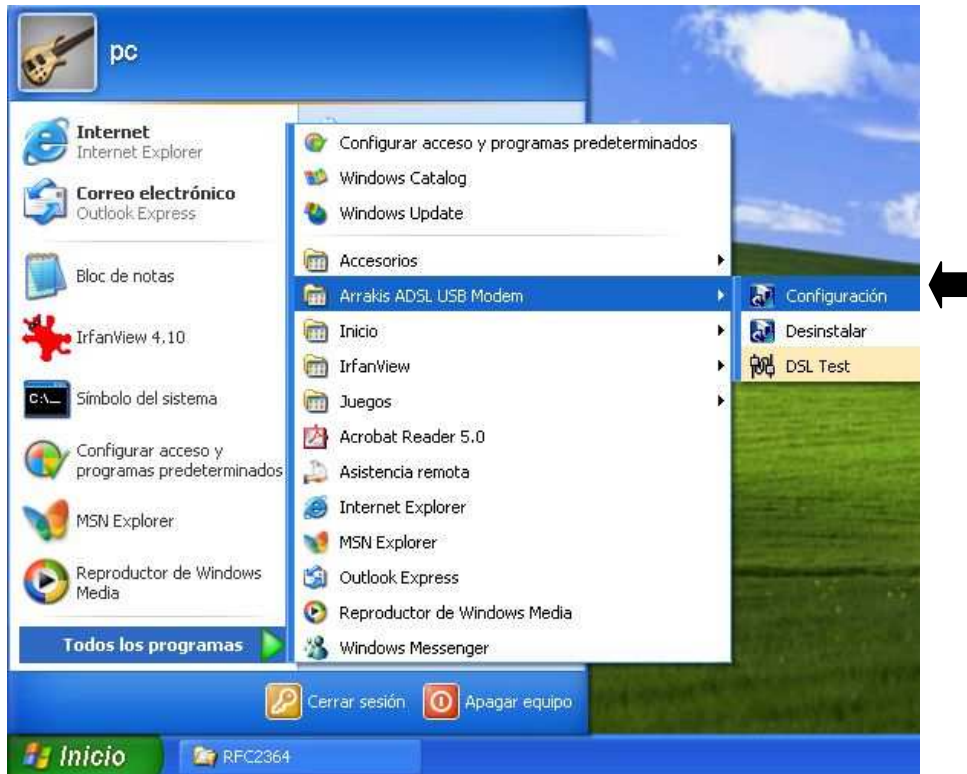
Las instrucciones expuestas en el presente documento parten de la premisa de que su equipo de ADSL ya está correctamente instalado en su ordenador.

Si todavía no lo hubiera instalado (por ejemplo, porque acaba de recibirlo como consecuencia de haberse dado de alta recientemente), debe hacerlo antes de seguir las instrucciones de este documento, utilizando para ello el CD contenido en la caja de su equipo de ADSL. **Obviamente, no deberá proceder a instalarlo en su ordenador si ya venía utilizándolo sin problemas con su anterior modalidad de ADSL inferior a 6 Mbps.**

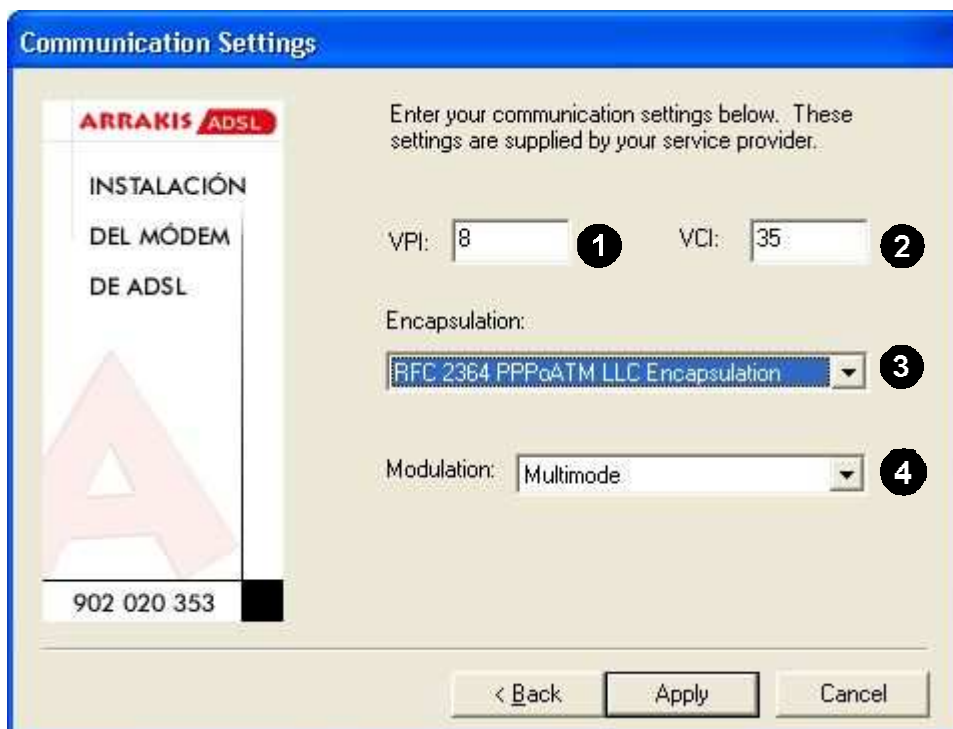
Ahora sí: una vez que está seguro de que su equipo de ADSL está correctamente instalado, puede seguir los pasos siguientes conducentes a adaptar su equipo para que pueda funcionar con las modalidades de 6 ó 20 Mbps.

Configuración de su Módem

Abra el programa de configuración de su Módem, lo encontrará en la carpeta donde tenga instalado el software del Módem Aztech ADSL USB:



Al iniciar el programa de Configuración de su Módem le aparecerá la siguiente pantalla:



Para adaptar la configuración de su equipo a su nueva modalidad de 6 ó 20 Mbps, Ud. deberá asignar los siguientes valores en las zonas marcadas con los números del 1 al 4:

1.- VPI: 8

2.- VCI: 35

3.- Encapsulation: RFC 2364 PPPoATM LLC Encapsulation

4.- Modulation: Multimode

Pulse 'Apply' para hacer efectivos los cambios en la configuración de su Módem.

Tras este paso, Ud. debe adaptar la configuración IP de su ordenador personal a las nuevas modalidades 6 y 20 Mbps. Para ello siga las instrucciones descritas en el siguiente punto.

Configuración IP

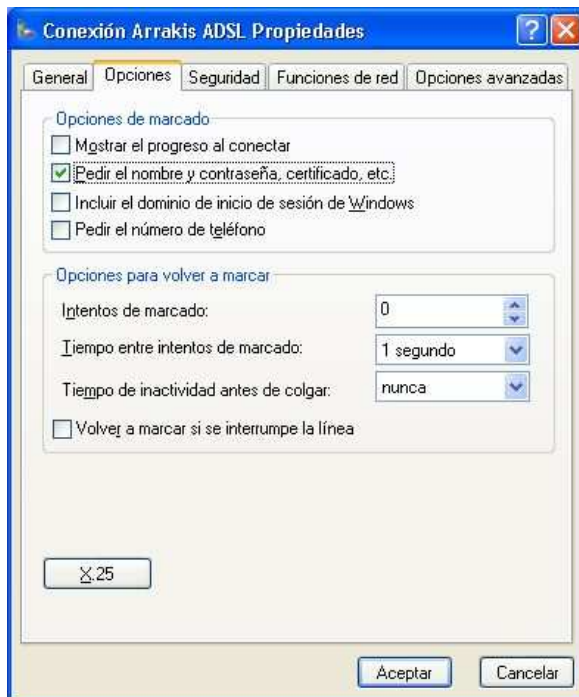
Para adaptar la configuración IP de su equipo, inicie la aplicación "Conexión Arrakis ADSL". Encontrará esta aplicación:

- En el escritorio de su ordenador personal
- Windows® Me / Windows® 2000: Pulse Inicio> Configuración > Panel de Control > Acceso telefónico a Redes.
- Windows® 98: doble "clic" en el icono de Mi PC y doble "clic" en icono de Acceso Telefónico a Redes.

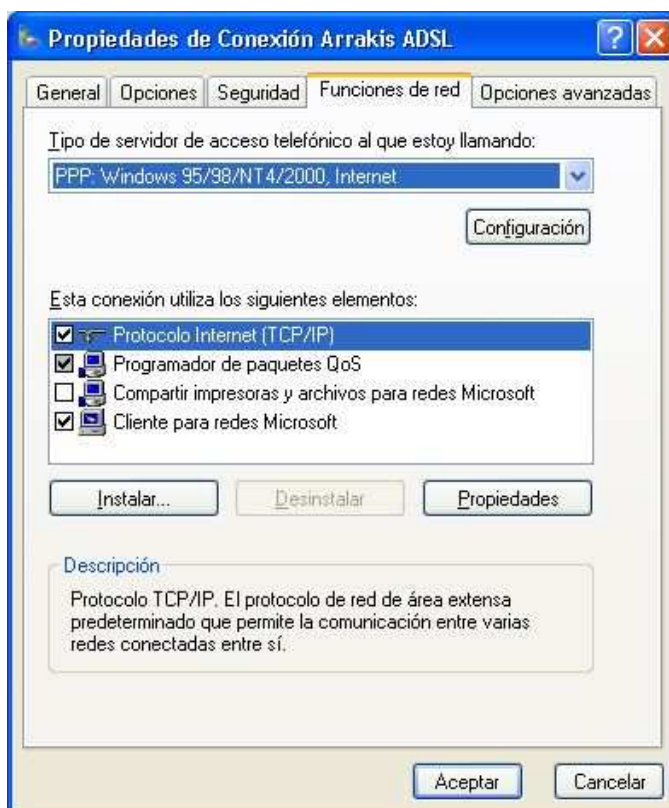
Le aparecerá la siguiente ventana:



Pulse el botón **Propiedades**. En la siguiente ventana, seleccione la pestaña **Opciones**:

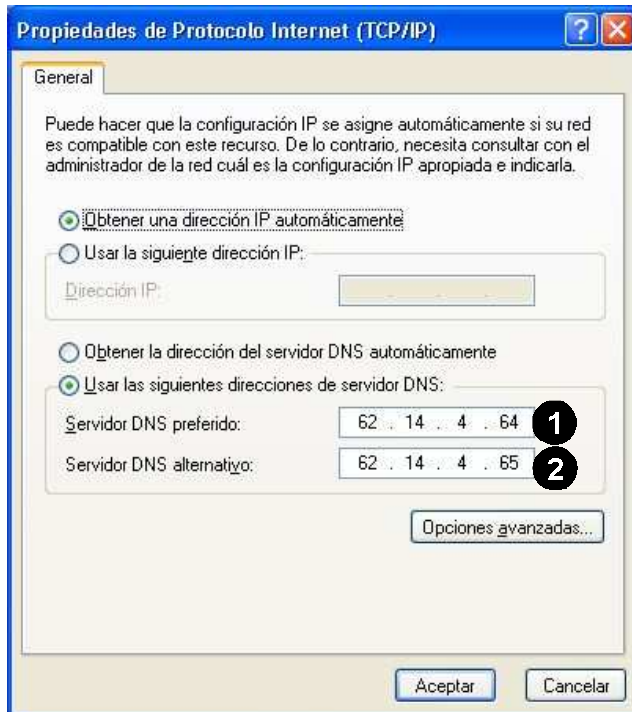


Configure en su ordenador esta pantalla con todos los valores y parámetros tal y como figuran en la imagen anterior. Una vez hecho, seleccione la pestaña **Funciones de Red** de esta misma ventana.



Seleccione en la sección “Tipo de servidor de acceso telefónico al que estoy llamando:” la opción: **PPP: Windows 95/98/NT 4/2000, Internet**

En la sección “Esta conexión utiliza los siguientes elementos”, seleccione la opción **Protocol Internet (TCP/IP)** y pulse el botón **Propiedades**. Le aparecerá la siguiente pantalla:



Marque la opción “Usar los siguientes direcciones de servidor DNS” e introduzca los siguientes valores:

- Servidor DNS preferido: 62.14.4.64
- Servidor DNS alternativo: 62.14.4.65

Pulse **Aceptar** para continuar. Volverá a la ventana anterior:



Pulse **Aceptar** para hacer efectivos los cambios.

El siguiente paso para adaptar su Módem a las modalidades 6 ó 20 Mbps será incluir el Usuario y Password de acceso que le fue facilitado durante el proceso de contratación o actualización de su ADSL a la modalidad de 6 ó 20 Mbps.

Configuración de Usuario y Password

Para adaptar la configuración de Usuario y Password de acceso a Internet de su equipo, inicie la aplicación "Conexión Arrakis ADSL". Encontrará esta aplicación:

- En el escritorio de su ordenador personal
- Windows® Me / Windows® 2000: Pulse Inicio > Configuración > Panel de Control > Acceso telefónico a Redes.
- Windows® 98: Doble "clic" en el icono de Mi PC y doble "clic" en icono de Acceso telefónico a Redes.

Le aparecerá la siguiente ventana:



Nombre de Usuario: introduzca el usuario de conexión que le ha sido facilitado en el proceso de contratación del servicio de ADSL de 6 ó 20 Mbps.

Contraseña: introduzca la contraseña (password) de conexión que le ha sido facilitado en el proceso de contratación del servicio de ADSL de 6 ó 20 Mbps.

Pulse **Marcar** para iniciar su conexión.

Comprobación del estado de su Conexión

Puede consultar el estado de su conexión ADSL en el menú de aplicaciones de su Módem ADSL de Arrakis en la opción DSL Test.

